

Réalisation

ENTREPRISE GÉNÉRALE TCE

Parking

Soutènement - Terrassement
Génie civil - Corps d'état

PARKING DU MARCHÉ NEUF

SAINT GERMAIN EN LAYE - YVELINES - FRANCE



Construction en entreprise générale d'un parking de 410 places sur 5 niveaux de sous-sols



Le projet permettra de transférer le stationnement de surface de la place du Marché Neuf dans un ouvrage souterrain de 5 sous-sols qui comportera 410 places de parking.

Cet ouvrage, d'une longueur de 70 m et d'une largeur variant de 30 à 42 m comporte deux travées d'une largeur de 15 m comprenant une voie de circulation centrale et des places de parking en épi de part et d'autre.

CONCESSIONNAIRE ET MAITRE D'OUVRAGE :	QPARK France (Saint Germain stationnement S.A.S.)
MAÎTRE D'OEUVRE : MANDATAIRE :	CABINET THIERRY BEAULIEU
BET :	BEAULIEU INGÉNIERIE & AC INGÉNIERIE
ENTREPRISE GÉNÉRALE TCE :	SOLETANCHE BACHY FRANCE
BUREAU DE CONTRÔLE ET COORDINATEUR SÉCURITÉ :	APAVE
DURÉE (y compris aménagements de surface) :	AVRIL 2005 AU PRINTEMPS 2007

QUANTITÉS PRINCIPALES :

- Soutènement : 3 350 m²
- Clous : 850 u
- Terrassement : 39 000 m³
- Dalle de couverture et planchers : 10 700 m²
- Corps d'état techniques et secondaires



Terrassement et réalisation des clous et du béton projeté

Les 2 travées sont séparées par une unique rangée de poteaux ronds qui favorise la sûreté et le confort des usagers.

Construction

Soutènement - terrassement

La partie supérieure est construite à l'abri d'une paroi de soutènement réalisée avant les terrassements. Cette paroi, de 7 m de profondeur, comporte des profilés métalliques scellés dans des pieux forés. Pendant le terrassement, les

profilés sont maintenus à l'aide de clous de 7 m alors que le terrain entre les profilés est stabilisé par un blindage en bois. La partie inférieure est soutenue par une paroi clouée réalisée au fur et à mesure des terrassements. Cette paroi comporte un béton projeté stabilisé par des clous.

Structure intérieure

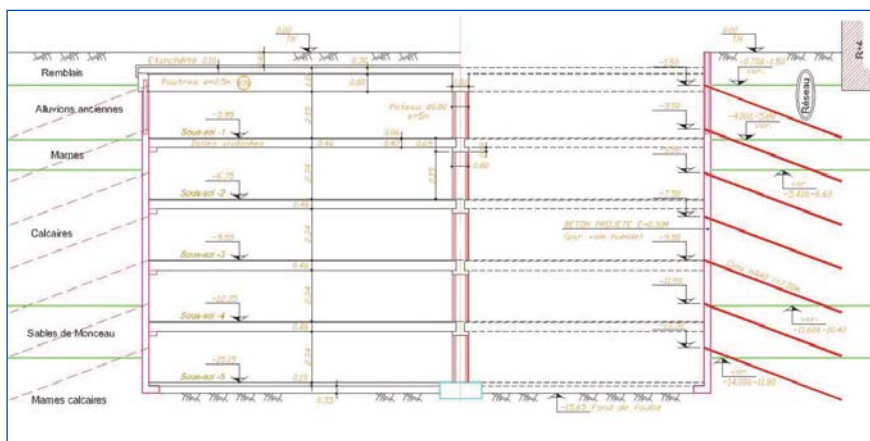
La structure intérieure se fait en remontant :

- réalisation des fondations puis des poteaux de la file centrale,
- réalisation des poutres et des planchers.

Les planchers en dalles alvéolaires préfabriquées de 15 m de portée reposent sur des appuis ancrés aux parois et sur la file de poteaux.

Les rondes de montée et descente sont réalisées en coffrage traditionnel.

La dalle supérieure est réalisée à l'aide de poutres préfabriquées de 15 t et à l'aide de pré-dalles.



Coupe type



Vue du fond de fouille côté Arcades



Mise en place des poutres pour la réalisation de la dalle de couverture