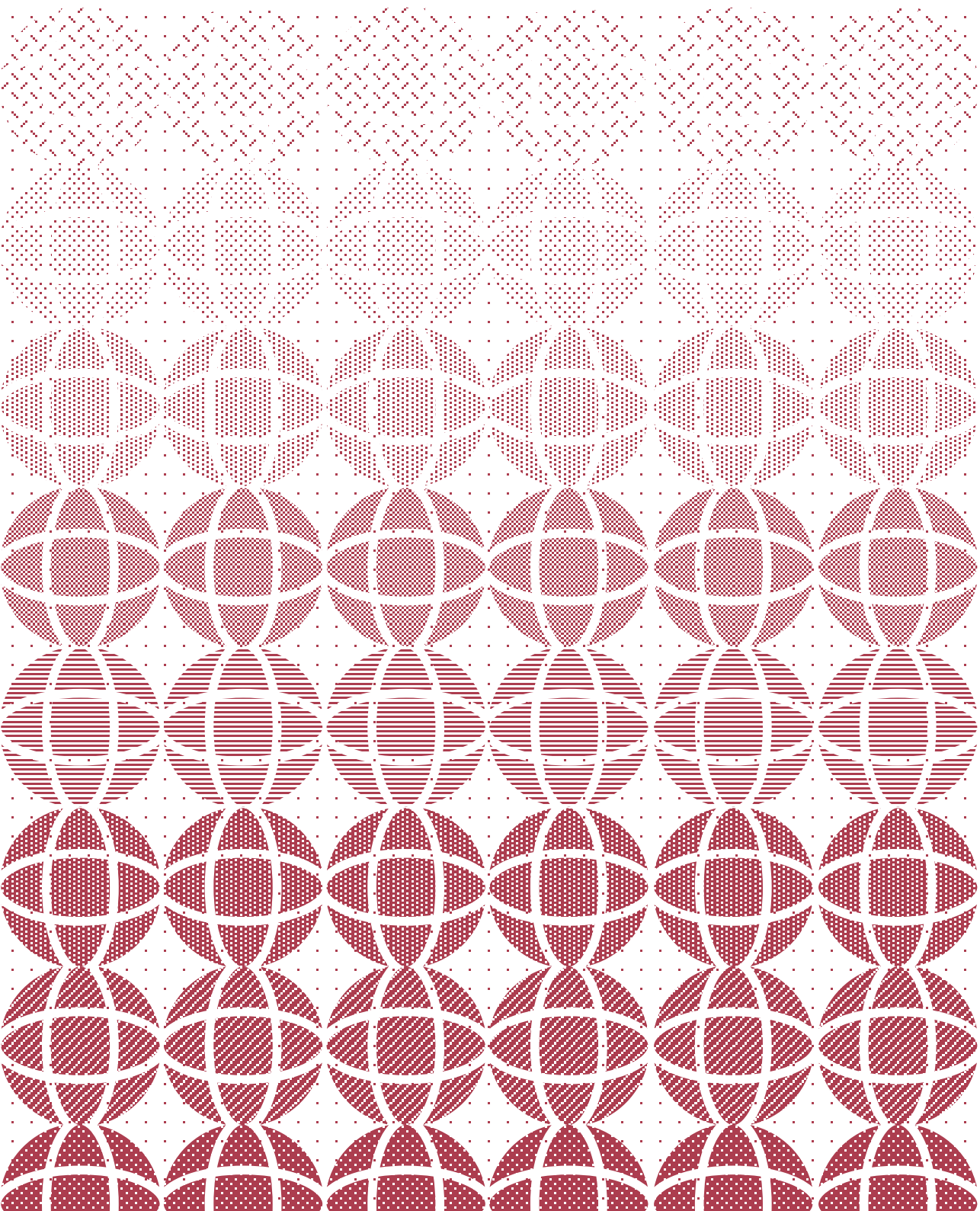


Soletanche  
Bachy

2018





## SOLETANCHE BACHY

**Le leader mondial  
des fondations et des  
technologies du sol**

Soletanche Bachy développe des solutions géotechniques innovantes et performantes pour les fondations profondes, le soutènement, le confortement, l'étanchement et l'amélioration de sol. Le Groupe intervient aussi bien en tant qu'entreprise générale que comme sous-traitant spécialiste pour la conception, construction, réhabilitation et mise en service de tout type de structure : ports, barrages, parkings, métros, tunnels, énergie, bâtiments, etc.

**Chiffre d'affaires<sup>1</sup>**

**1 587 M€**

**Effectifs**

**9 700**

**Prises de  
commandes**

- Contrat N105 North-South Corridor, Singapour
- Station Maison Blanche, Ligne 14 Sud, Paris, France
- Silicon Valley Clean Water, phase 2B, San Francisco, États-Unis
- Barrage Boone, Tennessee, États-Unis
- Barrage de Prairie du Sac, Wisconsin, États-Unis
- Prince Edward Station, Singapour

Tunnel Thames Tideway, Royaume-Uni



1 - chiffre d'affaires de gestion

# «Consolider encore notre ancrage local»

## **Quels événements ont marqué votre entreprise en 2018 ?**

Tout d'abord, l'amélioration enregistrée dans le domaine de la sécurité de nos collaborateurs. Pour la sixième année consécutive, le nombre d'accidents avec arrêt par heure travaillée ainsi que le taux de gravité de ces accidents sont en baisse. C'est une grande satisfaction et ces résultats nous renforcent dans notre volonté d'établir une vraie culture sécurité partagée au sein de l'entreprise.

Au niveau économique, notre chiffre d'affaires est en progression et notre carnet de commandes est à son plus haut niveau historique avec un bon équilibre entre les grands projets qui nous donnent une vision long terme et les projets locaux de plus petites tailles qui apportent de la résilience et de la récurrence à notre activité.

## **Quels sont les chantiers qui ont marqué l'année 2018 ?**

Parmi les 4 000 projets que nous avons réalisés en 2018, certains ont été particulièrement marquants. C'est le cas des lots T2A et T3A de la ligne 15 du Grand Paris Express sur lesquels nous avons eu à gérer une très forte activité en travaux spéciaux. Nous pouvons aussi citer les barrages de Subansiri en Inde, et d'Ituango en Colombie où nous avons réalisé une coupure étanche dans des conditions difficiles. Enfin nous avons eu la satisfaction de gagner un lot important de l'autoroute enterrée du « North South Corridor » à Singapour, ce qui renforce notre présence en Asie mais constitue aussi un vrai challenge technique.

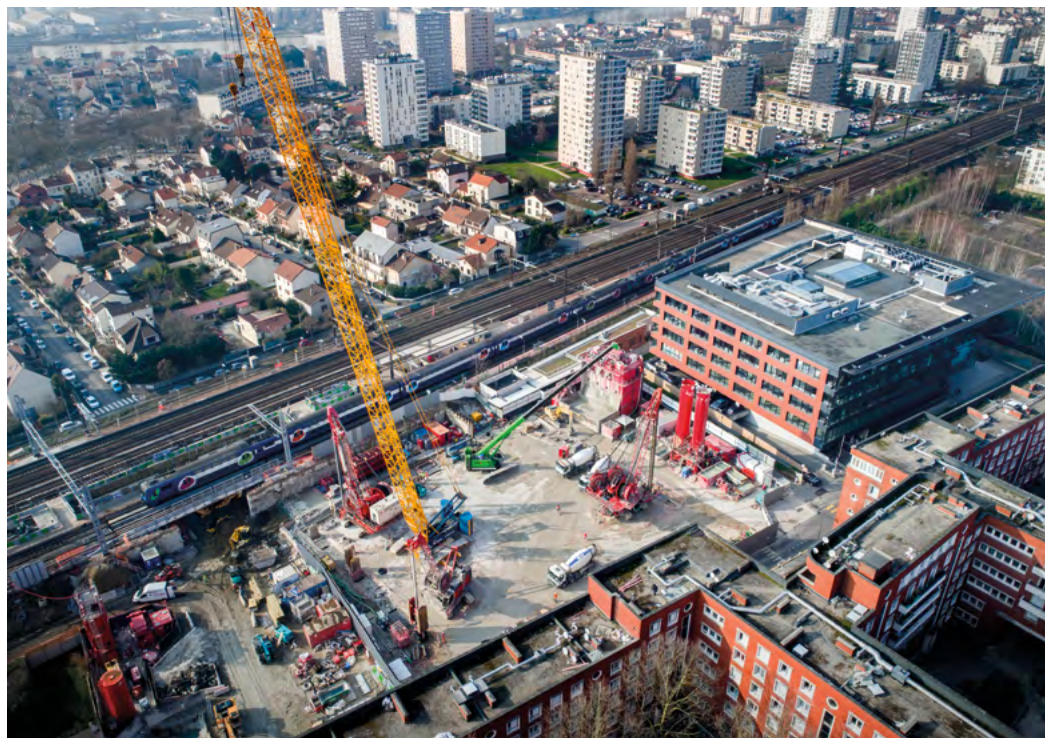


## **Et d'un point de vue stratégique ?**

En 2019, nous souhaitons en même temps consolider encore notre ancrage local et renforcer la coopération entre nos filiales locales et notre filiale grands projets et ce afin d'être en mesure de répondre avec encore plus de pertinence aux demandes de nos clients. Nous avons aussi plusieurs projets de Recherche & Développement qui arrivent à maturité. C'est notamment le cas de la fraise à grippeurs ou de notre outil de digitalisation des process chantier. Ces innovations sont de véritables différenciants dont nous voulons accélérer le déploiement pour passer au stade industriel dans les prochains mois.

France

# Grand Paris Express, Ligne 15 Sud



Soletanche Bachy participe à la construction de sept gares, de plus de 10 km de tunnels et de nombreux puits dans des zones très urbanisées et exiguës sur trois lots de la ligne 15 Sud. Les équipes mettent notamment en œuvre des parois moulées profondes avec des joints waterstop descendus à 74 m, utilisent des machines innovantes comme l'Hydrofraise® à grippers et l'Hydrofraise® compacte conçue pour les espaces confinés et font appel à diverses techniques de consolidation comme le jet grouting, la congélation ou l'injection de compensation.

Plus de

# 10 km

de tunnels

© [Regarder la vidéo](#)

États-Unis

# Barrage de Prairie du Sac, Wisconsin

En raison de la détérioration de ses pieux de bois existants, le barrage hydroélectrique nécessitait une rénovation. Notre filiale américaine Nicholson Construction a pris part à ce projet aux côtés du client dès sa conception en amont et a réalisé l'installation de 1 000 micropieux et de 250 ancrages.

1 000  
micropieux

250  
ancrages



© [Regarder la vidéo](#)



## Guatemala Ambassade des États-Unis

Rodio Swissboring Guatemala a réalisé les travaux d'infrastructure de ce projet de 40 000 m<sup>2</sup>. Il comprend un immeuble de bureaux et des bâtiments secondaires, qui abriteront la nouvelle ambassade américaine à Guatemala City.



## Hongrie Pont Komárom sur le Danube

HBM a construit les fondations de ce pont et effectué sur ce chantier des essais de chargement de pieux exceptionnels.

## Mexique Gran Terraza Coapa

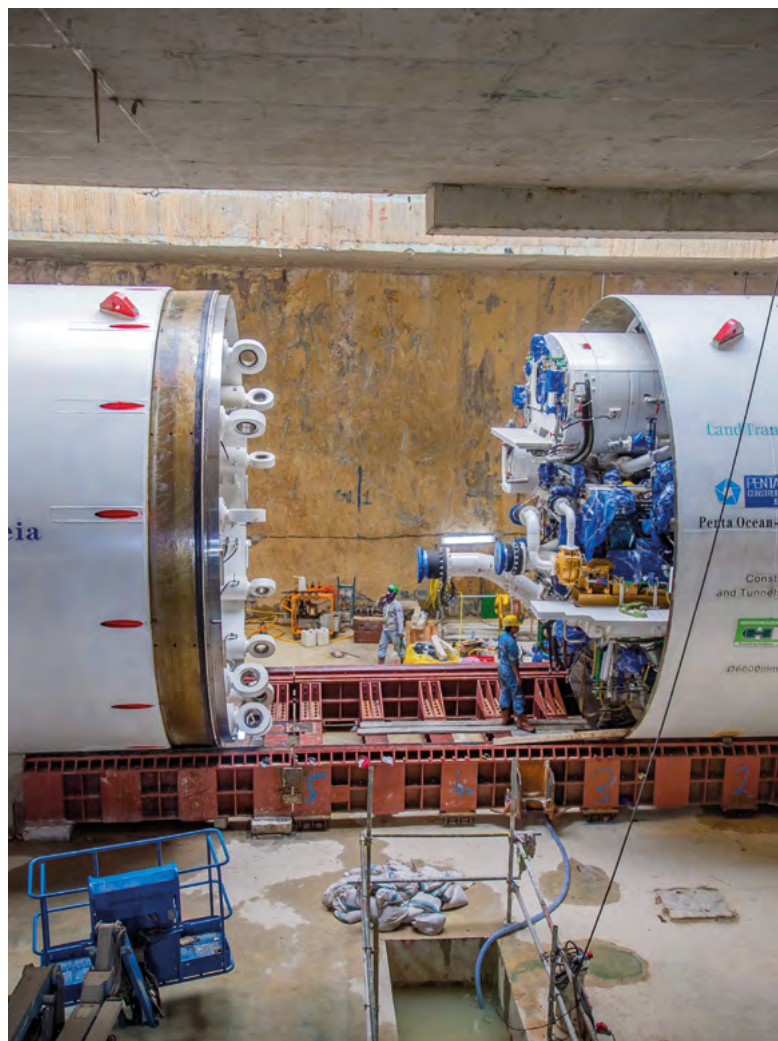
Pour les fondations de ce centre commercial, Cimesa a installé 1150 ml de paroi moulée et 900 pieux Starzol<sup>®</sup>, exécuté 405 000 m<sup>3</sup> d'excavation ainsi qu'une dalle de 57 000 m<sup>2</sup> sur des argiles très meubles.



## Colombie Barrage d'Ituango

Soletanche Bachy Cimas et Geofundaciones, deux filiales colombiennes de Soletanche Bachy, ont construit une paroi étanche au coulis à 38 m de profondeur sur plus de 500 m de long.

[Pour en savoir plus](#)



Réalisation de deux tunnels de plus de

800 m

## Singapour Ligne de métro Thomson- East Coast

Pour ce lot phare de la Thomson Line situé au cœur de Singapour, Bachy Soletanche Singapore est intervenue comme entreprise générale, en partenariat avec une entreprise japonaise. Les équipes ont réalisé deux tunnels de plus de 800 m ainsi qu'une station enterrée en partie sous la station existante d'Orchard Road, la plus fréquentée de Singapour.

© [Regarder la vidéo](#)



Inde

# Barrage de Subansiri

Pour cet ouvrage, le plus important projet hydroélectrique du pays, Soletanche Bachy International - Grands Projets réalise un écran étanche de 18 000 m<sup>2</sup>, à des profondeurs pouvant atteindre 50 mètres, sans affecter la construction du barrage. Le Groupe effectue la majorité des travaux depuis des galeries de taille réduite. Pour relever ce défi, les équipes utilisent une Hydrofraise® HC05, spécialement conçue pour les espaces confinés. Grâce à son format compact, cette machine est conteneurisable, ce qui a permis de l'acheminer par la route depuis Kolkata, à plus de 1 000 km.

Un écran étanche de

18 000 m<sup>2</sup>





## Albanie Trans Adriatic Pipeline

Bessac, filiale de Soletanche Bachy spécialisée dans les tunnels, a réalisé 4 microtunnels dans la région montagneuse de Corovode destinés à accueillir un pipeline gazier reliant la Grèce à l'Italie.

## Nouvelle-Zélande Auckland City Rail Link C1

March, en partenariat avec Soletanche Bachy International - Grands Projets et une entreprise locale, a réalisé en tant qu'entreprise générale un double tunnel ferroviaire sous un bâtiment historique repris en sous-oeuvre.



[Regarder la vidéo](#)



## Bénin Pont de Womey

SFAO et ses partenaires ont installé les fondations de ce pont et défini le principe de fonctionnement du dispositif de battage et de construction.

Crédits Photo:

©Photothèque Soletanche Bachy

Page 02 : ©Société du Grand Paris, Horizon  
– Yves Chanoit

Page 04 : ©Photothèque Soletanche Bachy /  
Farosa's drone

Page 06 : ©Photothèque Soletanche Bachy /  
Michael Liew

Page 07 : ©Photothèque Soletanche Bachy /  
Yannick Cormier

Page 08 : Albanie : ©Yves Chanoit pour Soletanche  
Bachy / Bénin : ©Matière SA

**Conception, réalisation et pilotage:**  
**Abmo**

Soletanche Freyssinet est le leader mondial dans les métiers du sol, des structures et du nucléaire. Il réunit un ensemble d'expertises et de marques sans équivalent dans l'univers de la construction et de l'ingénierie. Soletanche Bachy, Menard, Terre Armée, Freyssinet, Nuvia et Sixense mettent leur excellence technique au service de la performance et de la durabilité des ouvrages. Le Groupe accompagne le développement de ses marques en leur donnant les moyens d'étendre leur réseau partout dans le monde et d'enrichir leur portfolio de technologies.

**[www.soletanchefreyssinet.com](http://www.soletanchefreyssinet.com)**

